

# SEGES erfaringer med nye tilgange til kvælstofindsatser

Irene Wiborg / Flemming Gertz

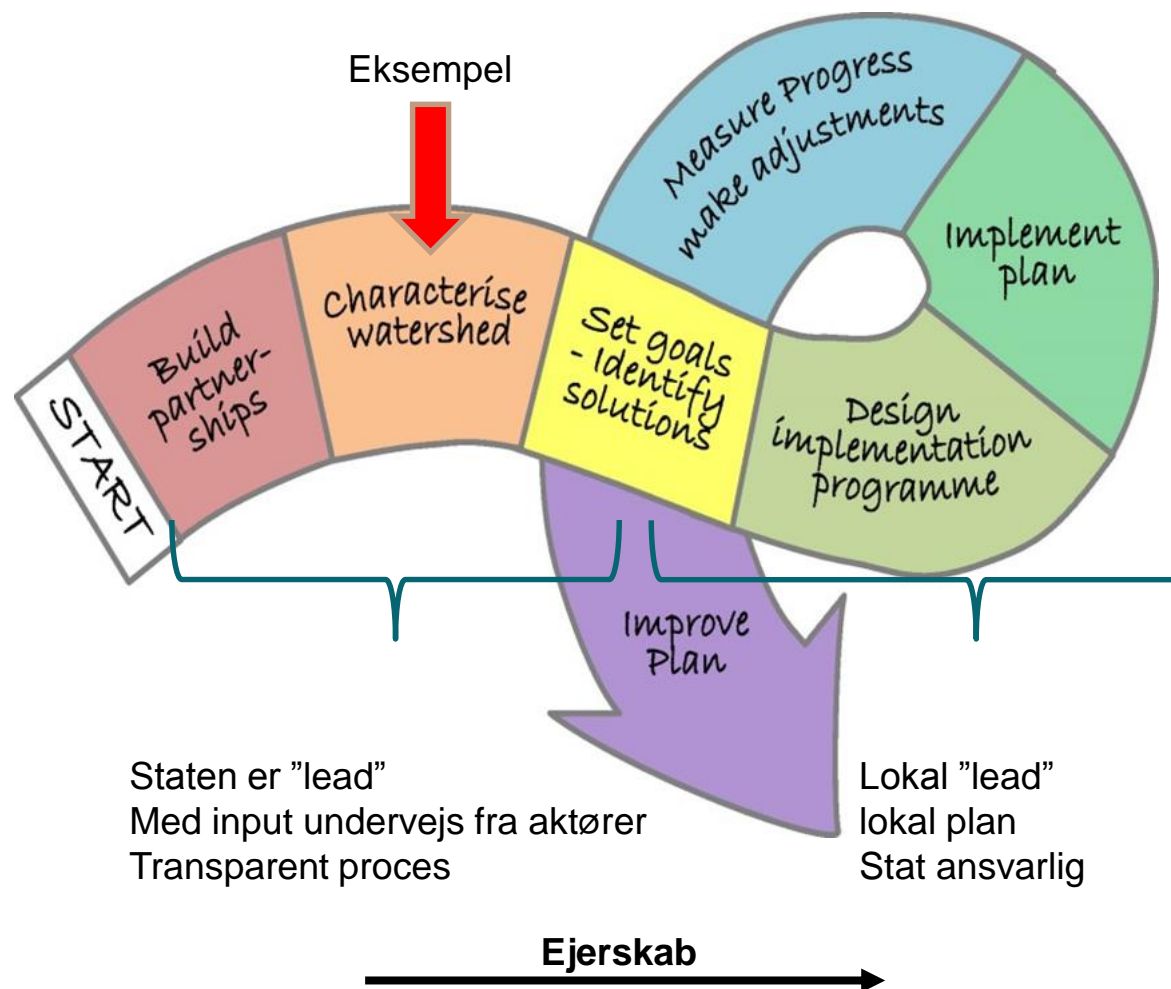
**SEGES**



# Indhold

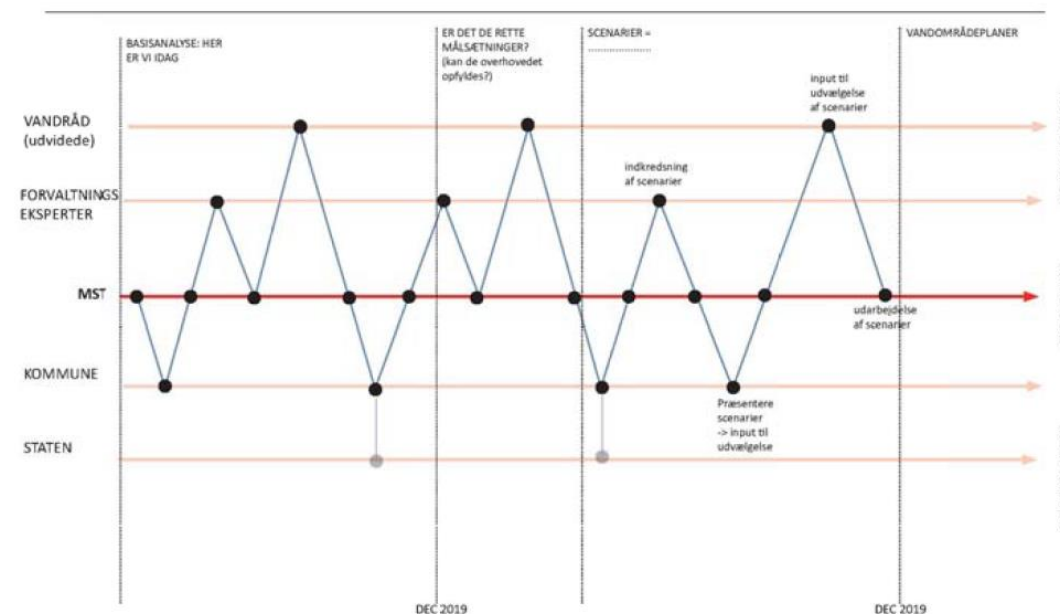
- ”Lokalt baserede vandområdeplaner”
- Tidslig målretning af kvælstofindsats / Integrerede fjord- og oplandsanalyser
- Kvælstofretention i landskabet
- Potentialer ved oplandskonsulenter
- Næste skridt

# Lokalt baserede vandområdeplaner

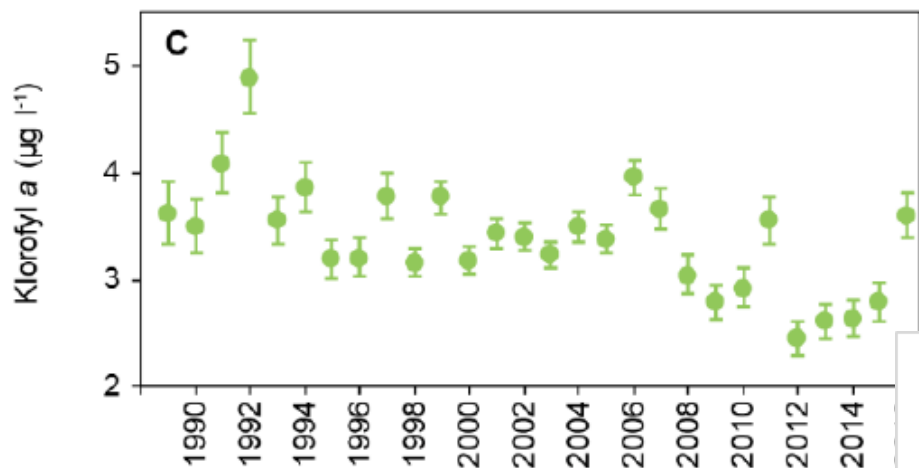


## GROVSKITSE PÅ PROCES FOR REVIDERET BASISANALYSE

WATER COG  
3. PLANPERIODE  
FORSØGSPROJEKT

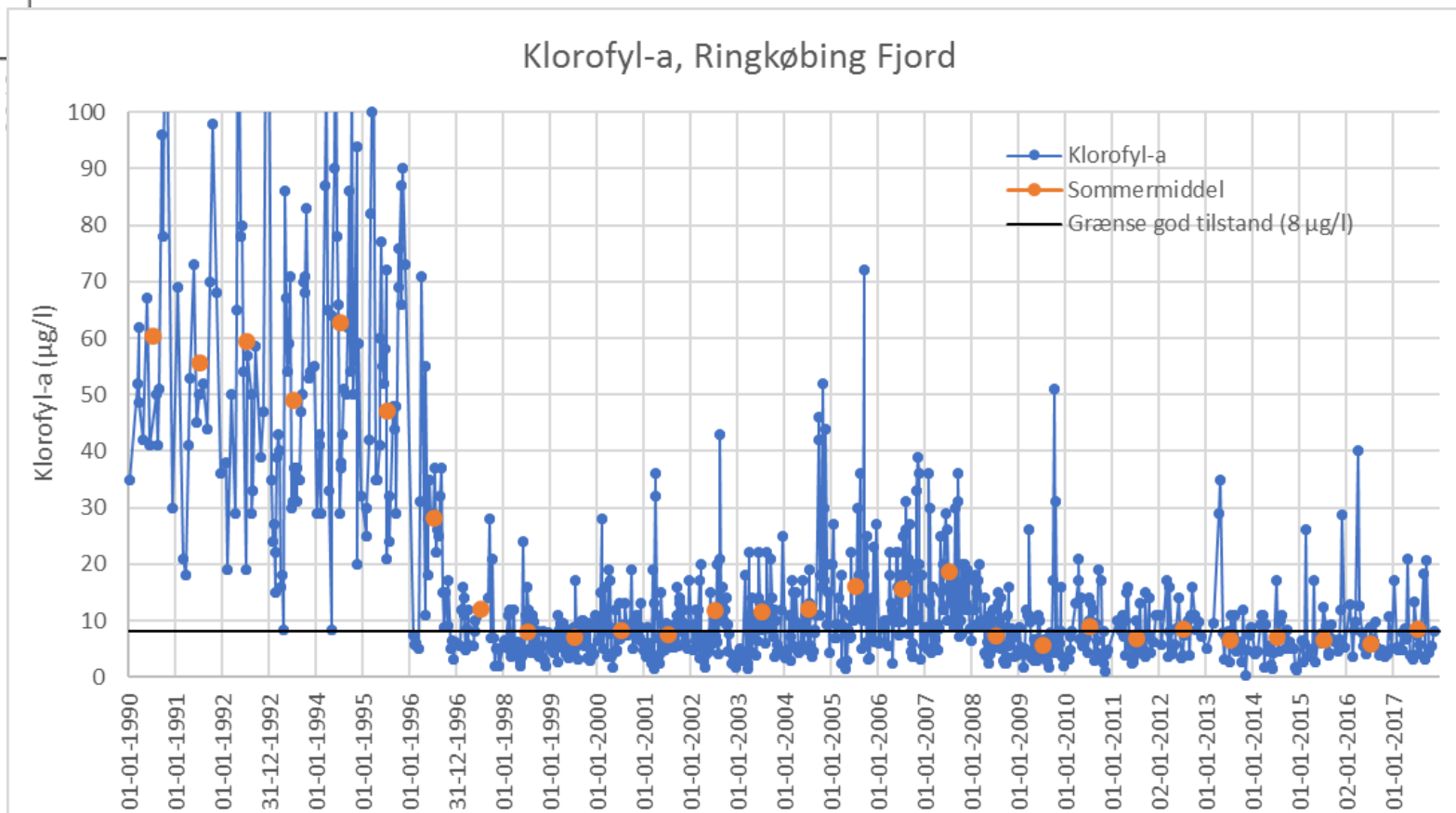


# Eksempel – viden / troværdighed / ejerskab



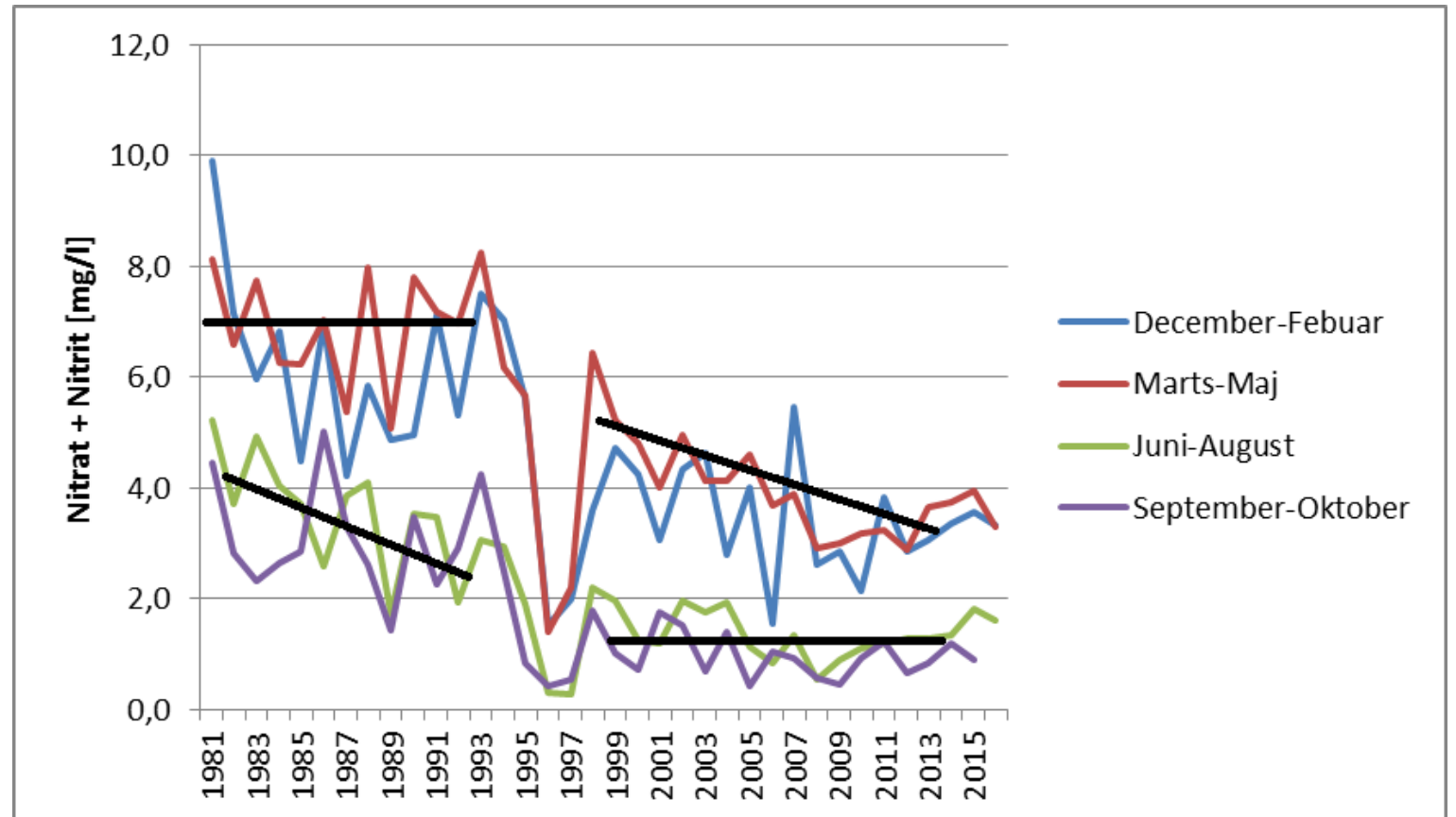
Figur: Aarhus Universitet

Anvendelse og synliggørelse af lokale data og viden

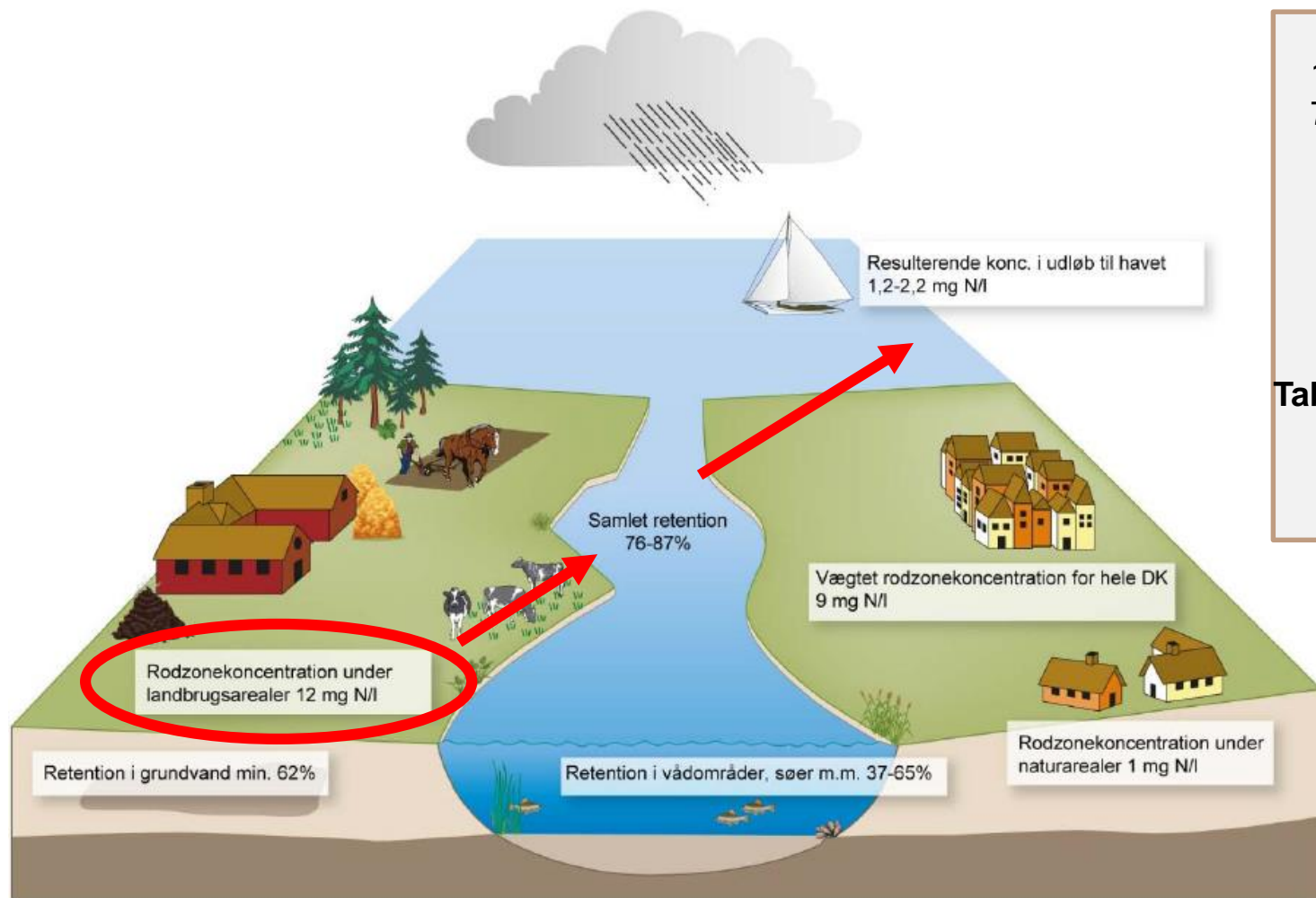


# Tidslig målretning af kvælstofindsats

- Pilot studie: DHI beregning på Karrebæk Fjord (udført for SEGES)
- Fjorde med kort opholdstid: N - vinterafstrømning mindre betydende for miljøtilstand
- Feedback på indsats i oplandet
- Virkemidler i tidslig dimension



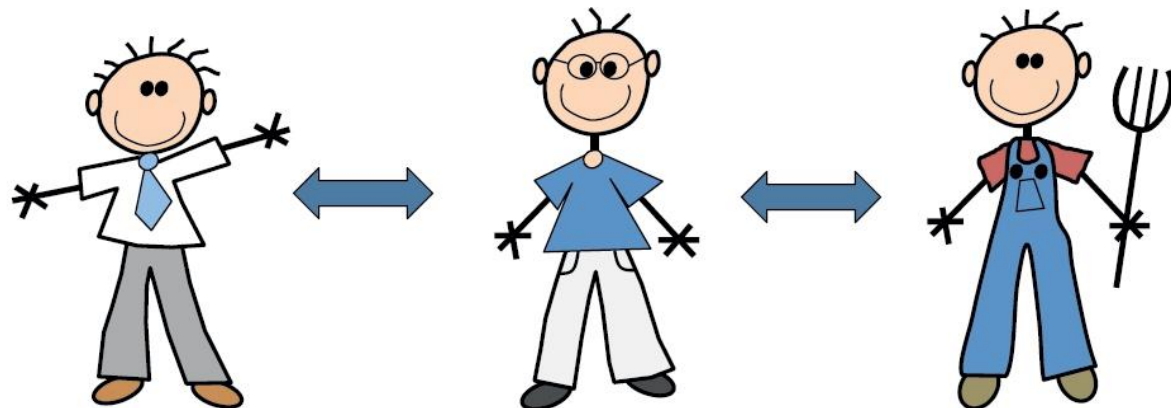
# Kvælstofretention i landskabet – ”1900 rapport fra AU”



Figur: Aarhus Universitet

Retention		
1900	76-87%	I dag 65-70%
Tab		
1900	18%	I dag 33%
<b>Tab ton N til havmiljø (udvaskning 190.000 ton N)</b>		
1900	34.000	I dag 62.000

# Oplandskonsulenter



Myndighed

Oplandskonsulent

Lokale aktører

Ejerskab

Transparens

Målbretning

Implementering

SEGES

SLF

## GRATIS RÅDGIVNING

Oplandskonsulent

Fødevarer- og landbrugspakken gav os mulighed for at gødske efter behov mod, at vi ikke udvasker mere, så derfor disse tiltag som er generelle virkemidler:

**Minivådområder - Vådområder - Skovrejsning**  
Vi har lige nu fået **Indflydelse, på muligheder og løsninger** af valg og placering af de **aftale generelle virkemidler**, samt **øget Indtjening** på ekstensivt dyrkede/problematiske arealer. Det er ikke sikkert vi beholder denne mulighed, hvis ikke vi viser vi vil og **kan løse opgaven selv**.

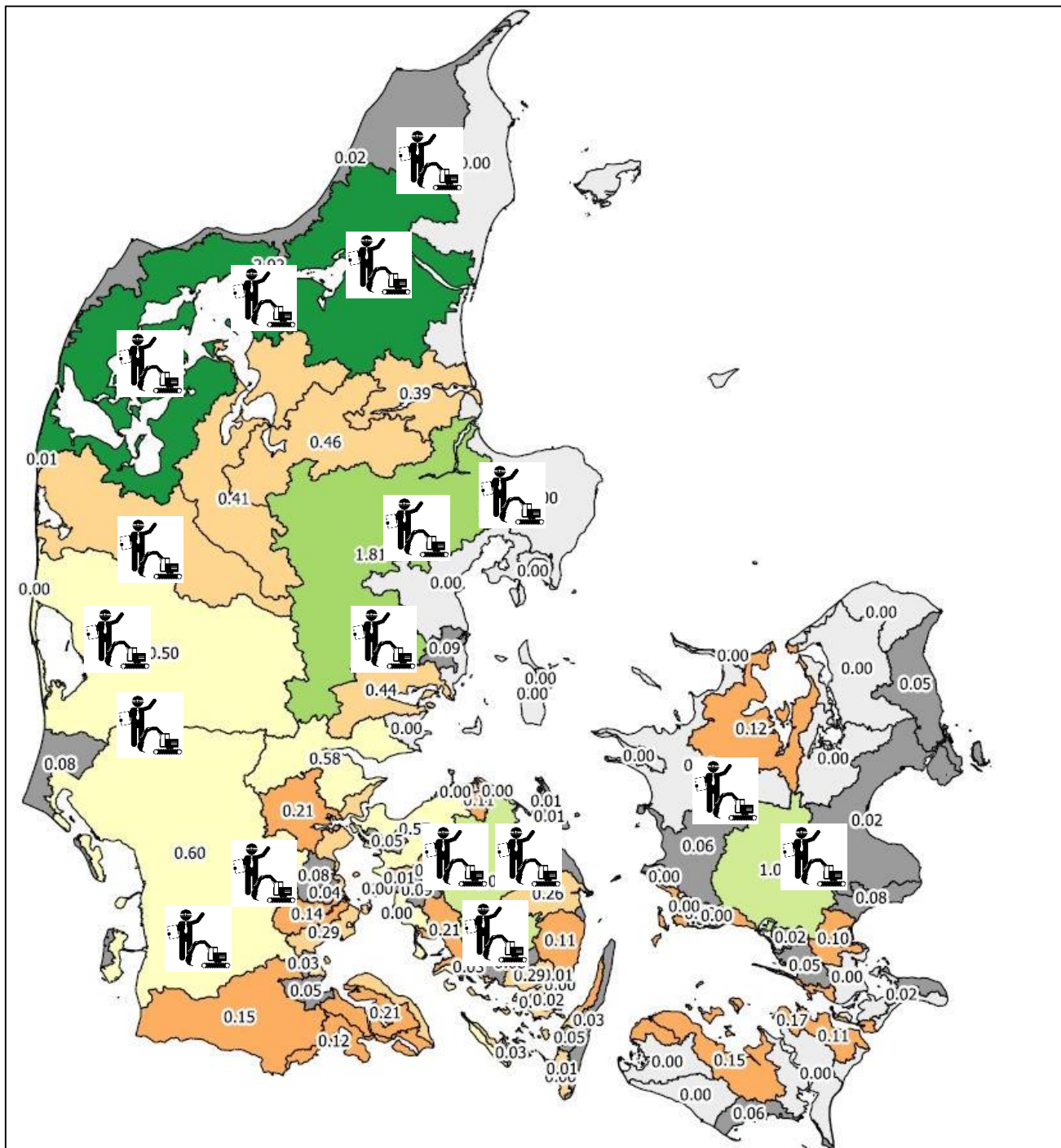
- Fuld finansiering af anlægsomkostninger
- Gratis rådgivning (+)
- Fastholder hektarstøtten på arealet
- Medindflydelse
- Med til at fremtidssikre dansk landbrug
- Højner naturværdien/Biodiversiteten
- Øger jagtværdien
- Øget indtjening på problematiske arealer
- Mindsker kravet om målrettede virkemidler på ejendommen
- fastholde gødsning efter behov
- Artikel 32(kontrol+).

Vi har lige nu mulighed for indflydelse, med til at tegne strengen, få kompensation, øge indtjeningen, men hvis vi ikke beviser vi kan og vil det, får vi nok ikke chancen igen. En ny regering er måske mere til "forureneren betaler selv"

**Peter Aalykke Jensen**  
Oplandskonsulent

slf.dk



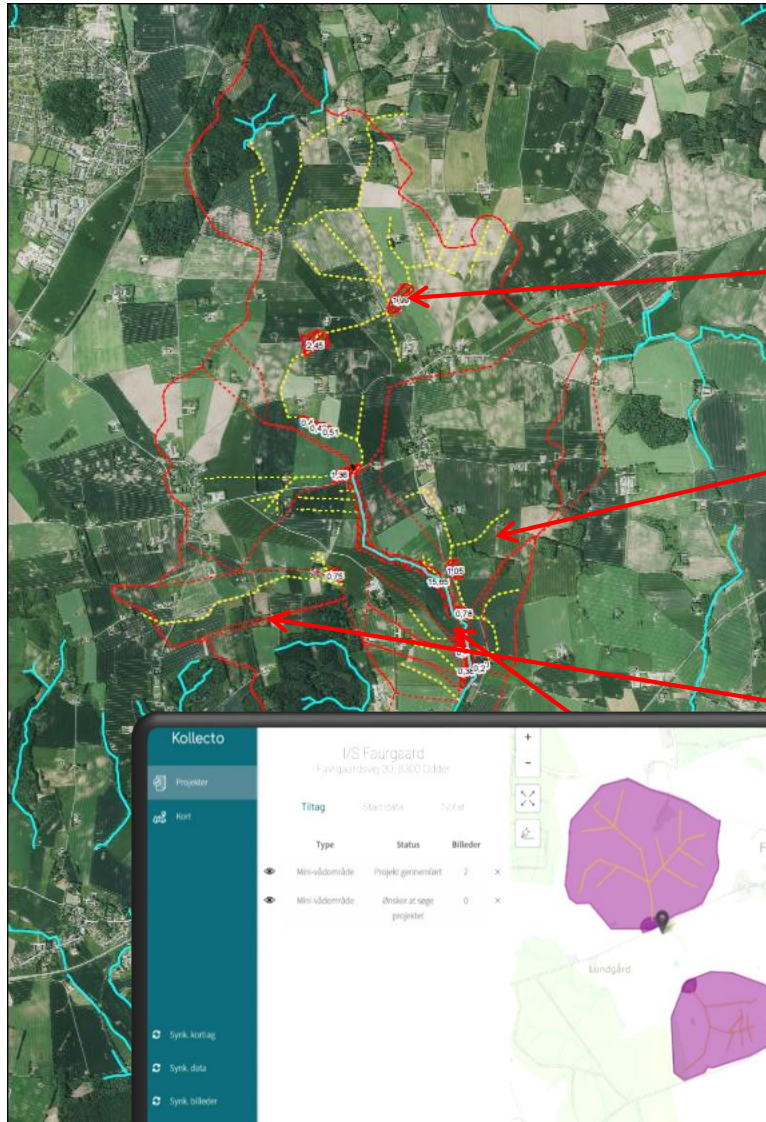


## Status:

- 974 lodsejerkontakter
- 74 landmandsmøder
- 38 myndighedsmøder
- 100 skriftlige artikler mv.
  
- 382 potentielle minivådområder
- 60 vådområdeprojekter
- 5 skovrejsningsprojekter



# Løsninger i landskabet oplandskonsulenten møder



Små vådområder



Intelligente Rand Zoner (IBZ)

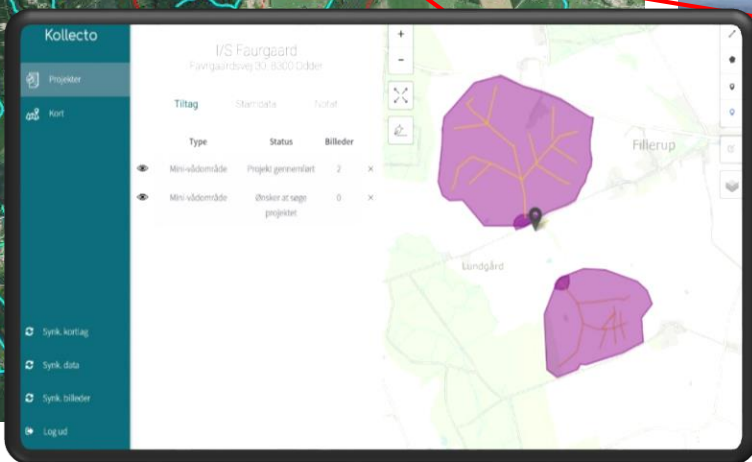


Behov for en palette af virkemidler

Store vådområder



Minivådområder



# Næste skridt

